

Tetric[®]

Der moderne Klassiker





Tetric®

bewährt

Klinisch bewährt

Tetric ist der Klassiker unter den Universal-Composites und kann auf inzwischen 15 Jahre klinische Bewährtheit zurückblicken. Mit verbesserten Eigenschaften ist Tetric ein modernes Composite mit nachweisbarem klinischen Erfolg.

Tetric hat sich in zahlreichen Studien weltweit bewährt. Auch nach vielen Jahren überzeugen mit Tetric gelegte Füllungen.

Dr. Winfried Zeppenfeld Deutschland



10 Jahre nach Restauration



15 Jahre nach Restauration

„Als Tetric 1992 auf den Markt kam, habe ich es sogleich verwendet und ich freue mich heute über Restaurationen, die immer noch gut aussehen.“

Bewährtes Handling

Das bewährte Handling von Tetric begeistert nach wie vor zahlreiche Anwender im Bereich der direkten Füllungstherapie.

Dr. Andreas Trumler Schweiz



vorher

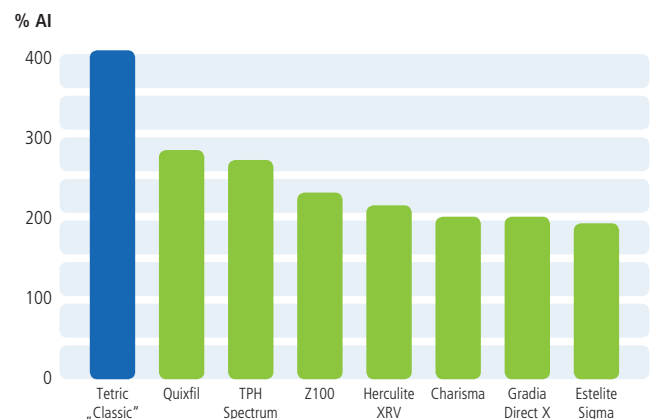


nachher, restauriert mit Tetric

„Unsere Klinik betreut ca. 8000 Kinder und Jugendliche in allen Bereichen der Kinderzahnmedizin, Traumatologie und Kieferorthopädie sowie der Prophylaxe. Wir verwenden Tetric seit vielen Jahren mit grossem und nachhaltigem Erfolg bei tausenden Restaurationen und haben mit diesem Material sehr gute Erfahrungen gemacht.“

Bewährte Röntgensichtbarkeit

Aufgrund der Verwendung eines speziellen Füllers erreicht Tetric eine herausragende Röntgensichtbarkeit von 400 % AI und erleichtert somit die Röntgendiagnose.



Interne Untersuchung F&E Ivoclar Vivadent AG, Schaan, September 2008 (gemessen gemäss ISO 4049).

Der moderne Klassiker



modern

Empfindlichkeit gegenüber OP-Licht – reduziert

Das neue Tetric weist eine reduzierte Empfindlichkeit gegenüber der OP-Lampe auf und ist somit bequem modellierbar.

Polymerisationszeit – verkürzt

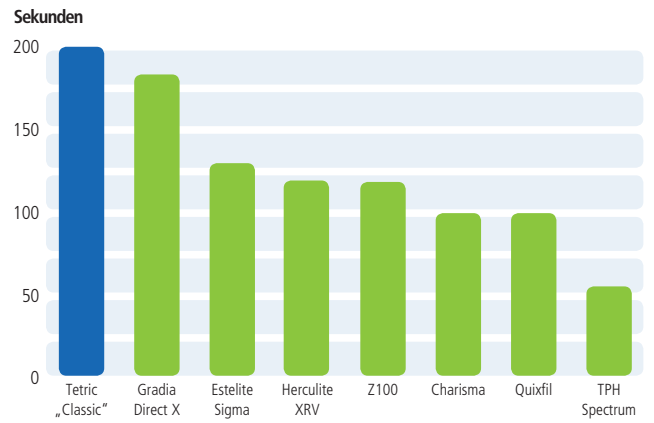
Mit 20 Sekunden ist Tetric nun in kürzerer Zeit polymerisierbar. Die neuen 20 Sekunden sind auf jeder Spritze und auf jedem Cavifil deutlich vermerkt.

Darreichung – modernisiert

Tetric bietet nun farbcodierte Spritzen und Cavifils an. Somit greifen Sie leichter zur gewünschten Farbe. Zudem ist nun die Verfallsfrist sowohl auf der Spritze als auch auf dem Cavifil vermerkt.

Farbauswahl – adaptiert

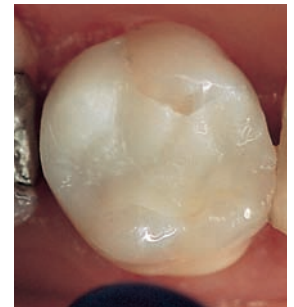
Tetric bietet eine Auswahl an 10 populären Farben. Darunter befindet sich auch neu **eine weiße Basisfarbe – Basic White**. Diese Farbe erlaubt eine schnelle Füllung, da die Aushärtungszeit hier **nur 10 Sekunden** beträgt (bei Verwendung von Polymerisationsgeräten mit mindestens 500 mW/cm²).



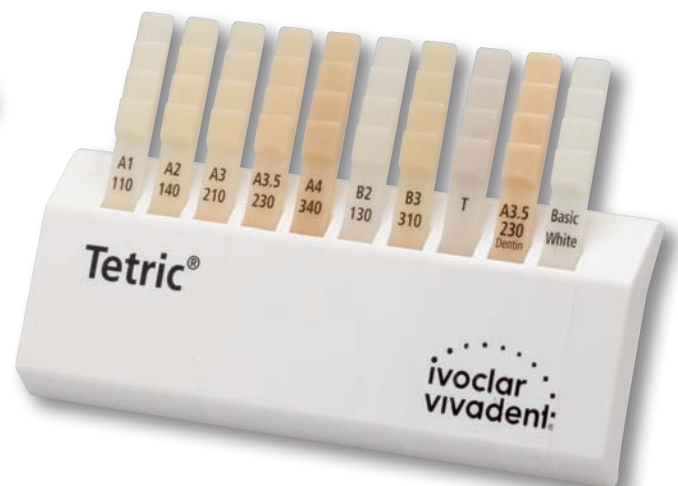
Herculite XRV (Kerr Hawe) b.2909873; Charisma (Heraeus Kulzer) 010223; TPH Spectrum (Dentsply) b.082001228; Z100 (3M Espe) b.7UP; Estelite Sigma (Tokuyama) E6041; Quixfil (Dentsply) b.0709001826; Gradia Direct X (GC) B.0702061



vorher



nachher mit Tetric Basic White

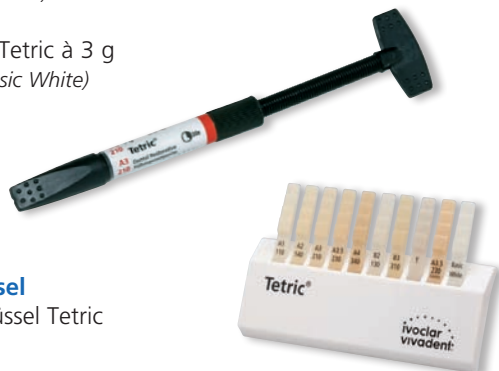


LIEFERFORMEN

Spritzen

Refill

- 1 Spritze Tetric à 3 g
(in den Farben A1, A2, A3, A3,5 A4, B2, B3, A3,5 Dentin und T lieferbar)
- 3 Spritzen Tetric à 3 g
(Farbe: Basic White)



Farbschlüssel

- 1 Farbschlüssel Tetric

Cavifils

Refill

- 20 Cavifils Tetric à 0,2 g
(in den Farben A1, A2, A3, A3,5 A4, B2, B3, A3,5 Dentin und T lieferbar)
- 60 Cavifils Tetric à 0,2 g
(Farbe: Basic White)



Das ideale Adhäsiv: die Wahl zwischen Total-Etch und Self-Etch

Total-Etch

ExcITE F VivaPen



Intro Pack

- 2 ml ExcITE F VivaPen
- 100 VivaPen-Aufsteckkanülen
- 20 VivaPen-Schutzhüllen
- 2 g Total Etch
- 10 Total-Etch-Applikationskanülen

Refill/1

- 2 ml ExcITE F VivaPen
- 100 VivaPen-Aufsteckkanülen
- 20 VivaPen-Schutzhüllen

Refill/3

- 3 x 2 ml ExcITE F VivaPen
- 300 VivaPen-Aufsteckkanülen
- 20 VivaPen-Schutzhüllen

VivaPen Zubehör

- Refill VivaPen-Aufsteckkanülen / 100
- Refill VivaPen-Aufsteckkanülen / 300

Self-Etch

AdheSE One F VivaPen



Refill/1

- 2 ml AdheSE One F VivaPen
- 100 VivaPen-Aufsteckkanülen

Refill/3

- 3 x 2 ml AdheSE One F VivaPen
- 300 VivaPen-Aufsteckkanülen

VivaPen Zubehör

- Refill VivaPen-Aufsteckkanülen / 100
- Refill VivaPen-Aufsteckkanülen / 300



Dies ist ein Produkt aus unserem Kompetenzbereich „Composites“. Produkte aus diesem Bereich sind jeweils optimal aufeinander abgestimmt.